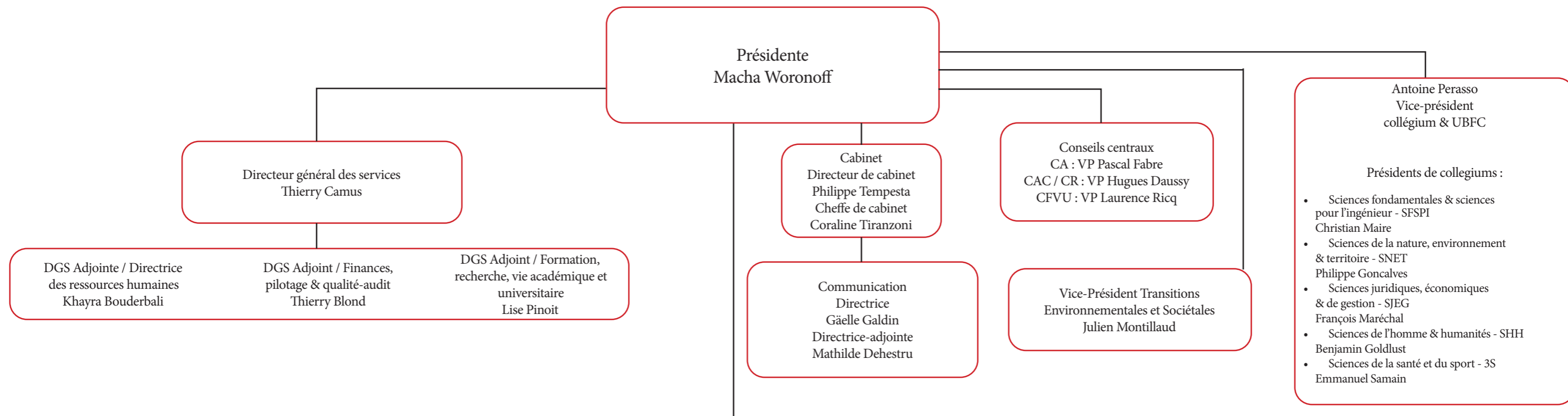


ORGANIGRAMME POLITIQUE DE L'UNIVERSITÉ DE FRANCHE-COMTÉ



PÔLE 1 PILOTAGE, FINANCES & MOYENS

Pascal Fabre, Vice-président

VICE-PRÉSIDENTS

- Arnaud Humbey, Patrimoine & Campus durable
- Nadia Crini, Simplification des procédures
- Raphaël Couturier, Numérique

CHARGÉS DE MISSION

- Romain Richard, Patrimoine Éco Campus Nord Franche-Comté
- Marie-Cécile Pera, suivi du projet Éco Campus dans ses dimensions pédagogiques & recherche

SERVICES RATTACHÉS

- Direction des affaires financières (DAF).
- Pilotage & contrôle de gestion.
- Qualité-audit.
- Direction du patrimoine immobilier (DPI).
- Direction des systèmes d'information & du numérique (DSIN).
- Service intérieur.

PÔLE 2 FORMATION & VIE ÉTUDIANTE

Laurence Ricq, Vice-présidente

VICE-PRÉSIDENTS

- Coralie Mayeur-Carpentier, Vie étudiante
- Romain Hassold étudiant élu
- Camille Buhot, étudiante déléguée

CHARGÉES DE MISSION

- Anne-Laurence Ferrari, Bachelor Universitaire Technologique (B.U.T)
- Murielle Ruffier, Précarité étudiante

SERVICES RATTACHÉS

- Bureau des études et de la scolarité (BES).
- Bureau de la vie étudiante (BVE).
- Observatoire de la formation & de la vie étudiante (OFVE).
- Service Orientation stage emploi (OSE).
- Service Universitaire de la Pédagogie pour les Formations & la Certification (SUP-FC).
- Service de santé étudiante (SSE).
- Campus-sport.

PÔLE 3 RECHERCHE & VALORISATION

Hugues Daussy, Vice-président

CHARGÉES DE MISSION

- Thérèse Leblois, Intégrité scientifique & science ouverte
- Maryse Graner, 600^{ème} anniversaire de l'université

SERVICES RATTACHÉS

- Direction de la recherche & de la valorisation (DRV).
- Service Commun de la documentation (SCD).
- Presses universitaires de Franche-Comté (PUFC).

PÔLE 4 RELATIONS HUMAINES & SOCIALES (QVT & VALEURS)

Olivier Jouffroy, Vice-président

VICE-PRÉSIDENT

- Benoît Géniaut, Qualité de vie et Conditions de travail
- Bassir Amiri, Égalité, laïcité & prévention des discriminations

CHARGÉE DE MISSION

- Isabelle Jacques, Accompagnement de la transformation sociale

SERVICES RATTACHÉS

- Direction des ressources humaines (DRH).
- Service universitaire de médecine.
- Direction Sécurité, Prévention des Risques
- Service médico-psycho-social.

PÔLE 5 RAYONNEMENT INTERNATIONAL, ART, CULTURE & COMMUNICATION SCIENTIFIQUES

Samir Jemeï, Vice-président

VICE-PRÉSIDENT

- Éric Monnin, Olympisme

CHARGÉS DE MISSION

- John Dudley, Communication scientifique
- Frédéric Spagnoli, Mobilité étudiante

SERVICES RATTACHÉS

- Direction européennes des relations internationales & de la Francophonie (DREIF).
- Service Sciences, arts & culture (SSAC).
- Université ouverte (UO).
- Centre de linguistique appliqué (CLA).

PÔLE 6 PARTENARIAT SOCIO-ÉCONOMIQUE & INNOVATION

Daniel Hissel, Vice-président

VICE-PRÉSIDENT

- David Bouquain, Relations avec les entreprises

CHARGÉS DE MISSION

- Philippe Picard, Institutions partenaires
- Nadia Yousfi-Steiner, Alumni

SERVICES RATTACHÉS

- Service Formation continue & alternance (SEFOCAL).
- Direction des activités industrielles & commerciales (SAIC).

Référents ministère / université de Franche-Comté

Fonctionnaire sécurité défense : Thierry Blond / Défense et sécurité nationale : Pascal Chatonnay / Sécurité des systèmes d'information: en cours de recrutement / Égalité, parité femmes-hommes : Isabelle Jacques / Matière nucléaire : Michel Rebetez / Intégrité scientifique : Thérèse Leblois / Handicap : Hind Lafraoui / Laïcité, racisme et antisémitisme : Bassir Amiri / Déléguée à la protection des données : Justine Piranda / lanceur d'alerte : Olivier Jouffroy

mars 2022

ORGANIGRAMME POLITIQUE DE L'UNIVERSITÉ DE FRANCHE-COMTÉ

COMPOSANTES

UNITÉS DE FORMATION & DE RECHERCHE - UFR

UFR Sciences du langage, de l'homme et de la société - SLHS
Pascal Ducournau, Directeur
Nadège Chèvre, RSA
Sonia Impinna, RSA

UFR Sciences de la santé
Thierry Moulin, Directeur, Doyen de médecine,
Xavier Bertrand, Doyen de Pharmacie
Carole Coiteau, RSA

UFR Sciences et techniques - ST
Pierre Joubert, Directeur
Françoise Bichet, RSA

UFR STAPS
Cheikh Tidiane Wane, Directeur
Nathalie Menguy, RSA

UFR Sciences juridiques, économiques, politiques et de gestion - SJEPC / IAE / IPAG
Christophe Lang, Directeur
Dominique Côte, RSA

> Institut d'administration des entreprises - IAE
Directeur en cours de recrutement,
Oumelkheir Sahnoune,
Responsable administratif
> Institut de préparation à l'administration générale - IPAG
Coralie Mayeur-Carpentier, Directrice

UFR Sciences, techniques et gestion de l'industrie - STGI
Didier Chamagne, Directeur
Jessica Iannicelli, RSA

Observatoire des sciences de l'univers, terre homme, environnement, temps, astronomie de Franche-Comté-Bourgogne - OSU THETA / UMS 3245
Philippe Rousselot, Directeur
Florence Pretot, RSA

INSTITUTS & ÉCOLES

Institut universitaire de technologie Besançon-Vesoul - IUT BV
Anne-Laurence Ferrari, Directrice
Marie-Louise Peccoux, RSA

Institut universitaire de technologie Belfort-Montbéliard - IUT BM
David Makezic, Directeur
Lucas Barraux, RSA

Institut supérieur d'ingénieurs de Franche-Comté - ISIFC
Vincent Armbruster, Directeur
Isabelle Andreff, RSA

Institut national supérieur du professorat et de l'éducation - INSPE
Frédéric Muyard, Directeur
Elodie Belle, RSA

Centre de linguistique appliquée - CLA
Carlos Tabernero, Directeur
Florian Chapey, RSA

COLLÉGIUMS / UNITÉS DE RECHERCHE

SCIENCES DE LA SANTÉ & DU SPORT (3S)

Culture, Sport, Santé, Société - C3S
Christian Vivier, Directeur

Interactions hôte-greffon-tumeur et ingénierie cellulaire et tissulaire / UMR 1098
Philippe Saas, Directeur

Laboratoire de neurosciences: intégratives et cliniques
Emmanuel Haffen, Directeur

Carcinogenèse associée aux HPV: facteurs prédictifs et pronostiques
Jean-Luc Prétet, Directeur

Marqueurs pronostiques et facteurs de régulations des pathologies cardiaques et vasculaires
Siamak Davani, Directeur

Pathologies et épithéliums: prévention, innovation, traitements, évaluation - PÉPITE
Céline Demougeot, Directrice

Épigénétique des infections virales et des maladies inflammatoires - EPILAB
Georges Herbein, Directeur

Nanomédecine, imagerie, thérapeutique
Frédéric Auber, Directeur

Laboratoire chrono environnement UMR 6249
Gudrun Bornette, Directrice

SCIENCES FONDAMENTALES & SCIENCES POUR L'INGÉNIEUR (SF-SPI)

Institut Franche-Comté électronique mécanique thermique et optique - sciences et technologie - FEMTO-ST / UMR 6174
Laurent Larger, Directeur

Institut Univers, transport, interfaces, nanostructures, atmosphère et environnement, molécules - UTINAM / UMR 6213
Sylvain Picaud, Directeur

Laboratoire de mathématiques de Besançon - LMB / UMR 6623
Christophe Delaunay, Directeur

SCIENCES DE L'HOMME & HUMANITÉS (SHH)

Institut des sciences et techniques de l'Antiquité - ISTA
Antonio Gonzales, Directeur

Centre Lucien Febvre
Paul Dietschy, Directeur

Logiques de l'agir
Arnaud Macé, Directeur

Laboratoire de psychologie
Florent Lheureux, Directeur

Édition, langages, littératures, informatique, arts, didactiques, discours - ELLIADD
Ioan Roxin, Directeur

Centre de recherches interdisciplinaires et transculturelles - CRIT
Laurence Dahan-Gaïda, Directrice

Laboratoire de sociologie et d'anthropologie - LASA
Virginie Vinel, Directrice

SCIENCES JURIDIQUES, ÉCONOMIQUES & DE GESTION (SJEPC)

Centre de recherches juridiques de l'université de Franche-Comté - CRJFC
Béatrice Lapérou-Schneider, Directrice

Centre de recherche sur les stratégies économiques - CRESE
Sylvain Béal, Directeur

Centre de recherche en gestion des organisations - CREGO / Antenne
Évelyne Poincelot, Directrice

SCIENCES DE LA NATURE, ENVIRONNEMENT & TERRITOIRE (SNET)

Laboratoire chrono environnement UMR 6249
Gudrun Bornette, Directrice

Théoriser et modéliser pour aménager - THEMA / UMR 6049
Jean-Christophe Foltête, Directeur

STRUCTURES FÉDÉRATIVES

FÉDÉRATIONS DE RECHERCHE

Fédération Bourgogne
Franche-Comté Mathématiques
Christian Le Merdy, Directeur

Fédération de recherche en éducation / FR ÉDUC
Denis Pasco, Directeur

FIRST-TF / Formation, innovation, recherche, services et transfert en Temps-Fréquence / FR 2038
François Vernotte, Directeur

UNITÉ D'APPUI ET DE RECHERCHE

Fuel Cell LAB - FCLAB / UAR 2200
Marie-Cécile Pera, Directrice

Maison des Sciences de l'Homme et de l'Environnement Claude Nicolas Ledoux - MSHE / UAR 3124 FED 4209
Philippe Barral, Directeur

Observatoire des sciences de l'univers, terre homme, environnement, temps, astronomie de Franche-Comté-Bourgogne - OSU THETA / UAR 3245
Philippe Rousselot, Directeur

CENTRE D'ÉTUDE ET DE RECHERCHE

Centre d'études et de recherches olympiques universitaires / CEROU
Éric Monnin, Directeur